

おのみち散歩散走マップ



No. 6 美ノ郷・西藤地域編



美ノ郷（みのごう）

藤井川が美ノ郷町を貫流する関係で、町内には水に関連した地名が多いと言われています。木頃八幡神社をはじめとして歴史ある神社仏閣、藤井川の自然も多いですが、流通団地や工業団地など、ほかの地域にはない独特な光景があります。

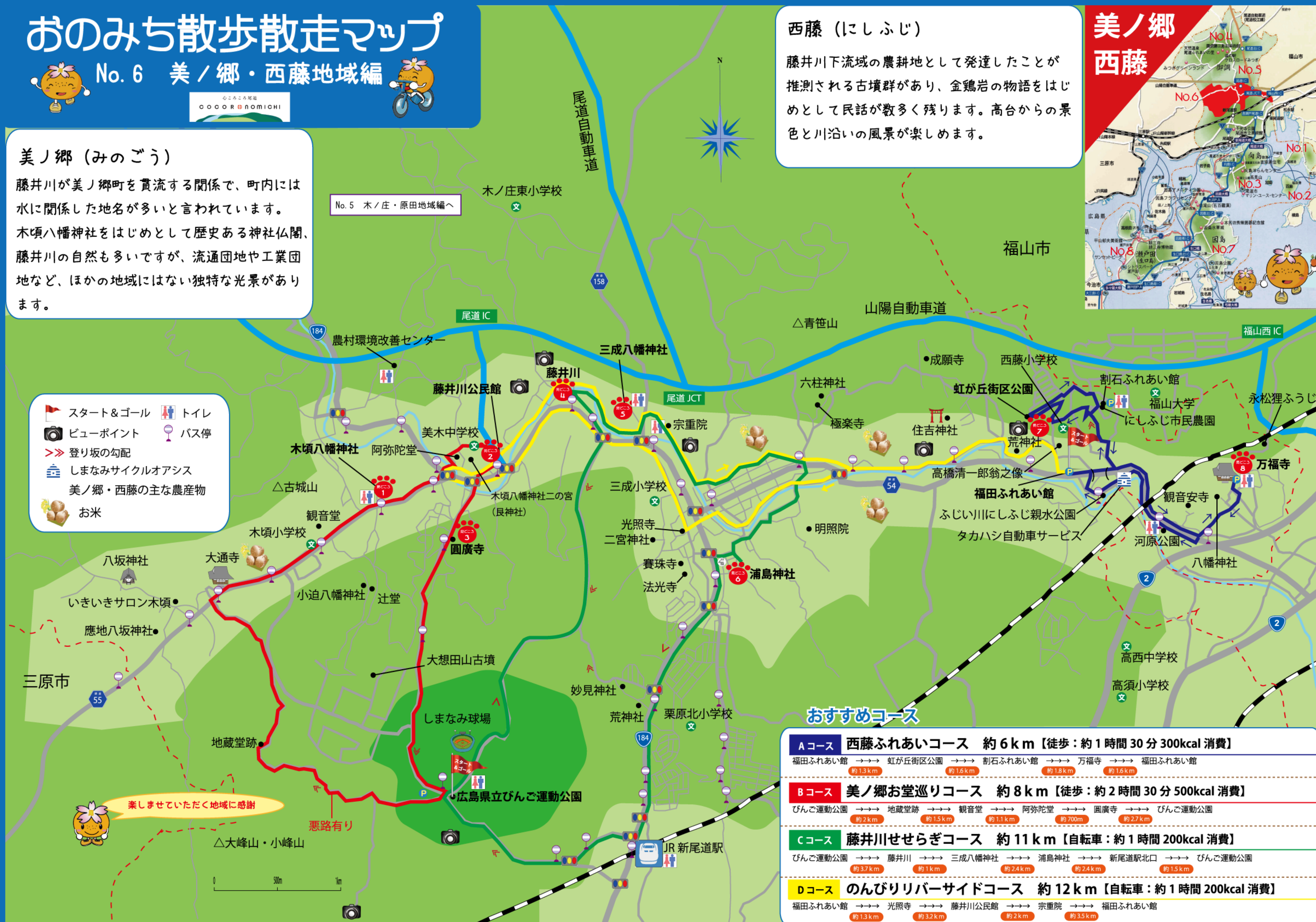
西藤（にしふじ）

藤井川下流域の農耕地として発達したことが推測される古墳群があり、金鶏岩の物語をはじめとして民話が数多く残ります。高台からの景色と川沿いの風景が楽しめます。

美ノ郷 西藤



- スタート&ゴール
- ビューポイント
- 登り坂の勾配
- しまなみサイクルオアシス
- 美ノ郷・西藤の主な農産物
- お米
- トイレ
- バス停



おすすめコース

Aコース 西藤ふれあいコース 約6km【徒歩：約1時間30分 300kcal消費】

福田ふれあい館 → 虹が丘街区公園 → 割石ふれあい館 → 万福寺 → 福田ふれあい館
約1.3km 約1.6km 約1.8km 約1.6km

Bコース 美ノ郷お堂巡りコース 約8km【徒歩：約2時間30分 500kcal消費】

びんご運動公園 → 地蔵堂跡 → 観音堂 → 阿弥陀堂 → 圓廣寺 → びんご運動公園
約2km 約1.5km 約1.1km 約700m 約2.7km

Cコース 藤井川せせらぎコース 約11km【自転車：約1時間 200kcal消費】

びんご運動公園 → 藤井川 → 三成八幡神社 → 浦島神社 → 新尾道駅北口 → びんご運動公園
約3.7km 約1km 約2.4km 約2.4km 約1.5km

Dコース のんびりリバーサイドコース 約12km【自転車：約1時間 200kcal消費】

福田ふれあい館 → 光照寺 → 藤井川公民館 → 宗重院 → 福田ふれあい館
約1.3km 約3.2km 約2km 約3.5km

おのみち散歩散走マップ！

おのみちで散歩散走（自分の体を動かしてウォーキング、ジョギング、サイクリングなどをする）を楽しみながら、健康で豊かな生活を過ごせるように市内の地域にスポットを当てて、おすすめコースを紹介するマップです。「尾道のいいところ探し」してみましょう！



楽しく続けて、健康力UP！！

いつもと違った場所に行くだけで、気分転換♪そして、何よりも体を動かすことで生活習慣病予防に効果アリ。

無理なく・楽しく・運動して、ココロもカラダもいきいきのマメな尾道人☆になりましょう。

あんたあ、マメじゃねえ



こんな効果があるよ!!!

- ① ストレス発散 ② 筋力アップ
- ③ 運動不足解消 ④ 心肺機能アップ
- ⑤ 肥満解消 ⑥ 動脈硬化の予防
- ⑦ 自律神経のバランスを整える



散歩散走で



一挙七得!!!!!!

続けるためには楽しいことが1番!!!!

気軽に1人で出かけるのも、仲間同士、家族でもOK。

楽しく続けて、もれなく健康もついてくる。

散歩散走マップでこの地域の見どころを満喫したら、今度は他の地域のマップにもチャレンジ！



木頃八幡神社



鎌倉時代承久2年（1220）の棟札があったといわれる歴史ある神社。かつては本郷中野、木門田、深の三ヶ村の信仰の対象であった。秋には銀杏や紅葉が見事である。

藤井川公民館（旧美ノ郷村役場）



大正時代に向島から移設されたといわれ、建物東側の部分にオリジナルの外観を残している歴史的な建物。御調郡美ノ郷村の役場として活用された。

圓廣寺



創建年代は不明であるが、元亨元年（1321）高垣肥前守が再建したといわれる。山門に二王像などがあり、県・市指定の重要文化財、紙本墨書大般若経143帖が保管されている。

藤井川



春の桜をはじめ、四季折々の表情を見せてくれる。一時期いなくなってしまうホタルだが、地域の努力により少しずつ戻りつつある。

三成八幡神社



享保8年（1723）に寄進された大鳥居が雄大な神社。境内西側の山道から、「ようこそ おのみちへみなり」のライトアップの場所まで登ることができる。

浦島神社



おとぎ話で知られる浦島太郎の伝説は、全国各地に伝わるが、この浦島神社もその一つで、毎年こどもの日には浦島まつりが開かれ、賑わいを見せている。

虹が丘からの眺め



福山大学と松永湾を望むことができる団地。団地内には市民農園もあり、野菜や花の栽培を通じて自然と農業に親しむことができる。

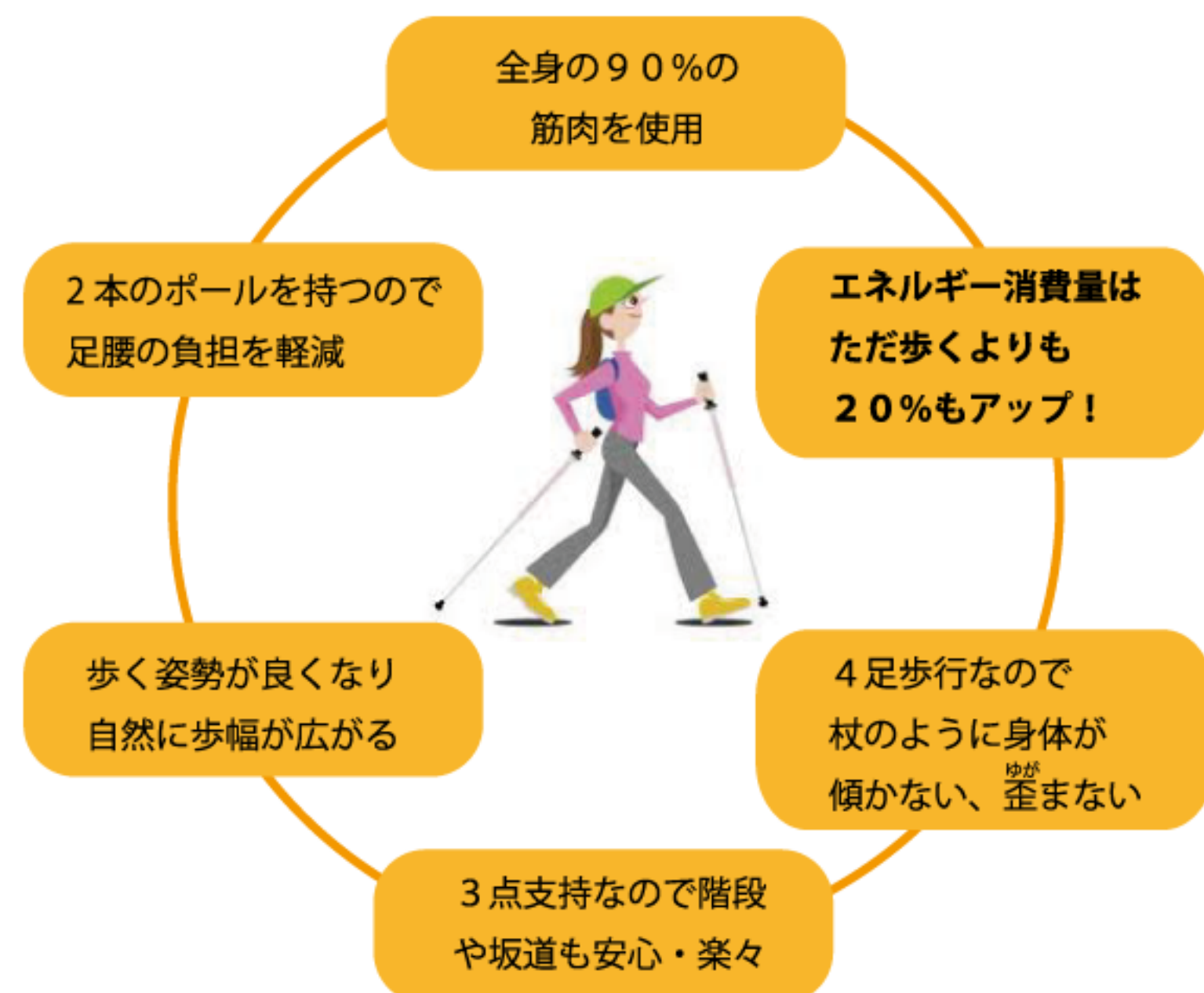
万福寺



境内西側には、国の重要美術品とされる石造「宝篋印塔」があり、『大願主貞阿大工行信』貞治3年（1364）の銘文が見られる。

「ノルディック・ウォーク」にも挑戦！

普段のウォーキングにもの足りなさを感じている方・散歩程度から始めてみようとお考えの方、試してみませんか！！



「おのみちしぐさ」



相手を思いやり、自転車マナー編

互いに気持ち良く暮らすための哲学。

尾道市はマナーとエチケットを大切にします。



広島県立びんご運動公園



Let's Enjoy Sports & Recreation

こんな施設もありますよ!!

野球、テニス、水泳をはじめ、各種スポーツを楽しむことができ、トレーニング施設も備えている。芝生広場での遊具も充実しており、子どもから大人まで、健康づくりを楽しむことができる。

電話：0848-48-5466

地域の見どころ、おすすめコースなどありましたら、情報提供をお願いいたします。

心ころころ尾道
C O C O R + N O M I C H I

<お問い合わせ先>

尾道市企画財務部政策企画課

電話：0848-38-9316

メール：kikaku@city.onomichi.hiroshima.jp

平成26年3月 作成

