

尾道ゆかりの工芸作家の展示・販売・実演会

4/3 お茶席・4/9・10 工芸展 Cafe 開催予定



矢形勇彫刻展

矢形勇 (やかたいさむ・彫刻家)

1918年 尾道市原田町に生まれる

1941年 日本美術院展入選、文部大臣賞受賞  
「絆」・「田能村竹田」像制作

1984年 日本美術家連盟委員就任

2005年 紺綬褒章受賞。二紀会名誉会員

裸婦をモチーフとした生命感あふれる造形を表出。有数の実力作家。



木工



彫金



民芸面



レザークラフト



陶芸



ガラス工芸



染絵



カントリー小物

第26回

# 尾道工芸展・矢形勇彫刻展

二紀会名誉会員

2016.3.26 sat → 4.10 sun 9:30 ~ 17:00

千光寺公園かおり館 (入館無料) ※入館は 16:30 まで

主催：一般社団法人尾道観光協会 0848-37-9736・尾道市立美術館 後援：中国新聞備後本社

出展：尾道工芸作家の会 【陶芸】 恵谷幸史・金野光賀・金野剛・小林良巳・武田真由美

【ガラス工芸】 藤岡宣・三阪るみ 【木工芸】 飯山真也・ユミオ 【レザークラフト】 竹田慧子

【染絵】 高崎誠 【彫金】 池田知佳美 【民芸面】 岡憲和 【カントリー小物】 中司育美

3月26日(土)



4月10日(日)

# 第26回 尾道工芸展

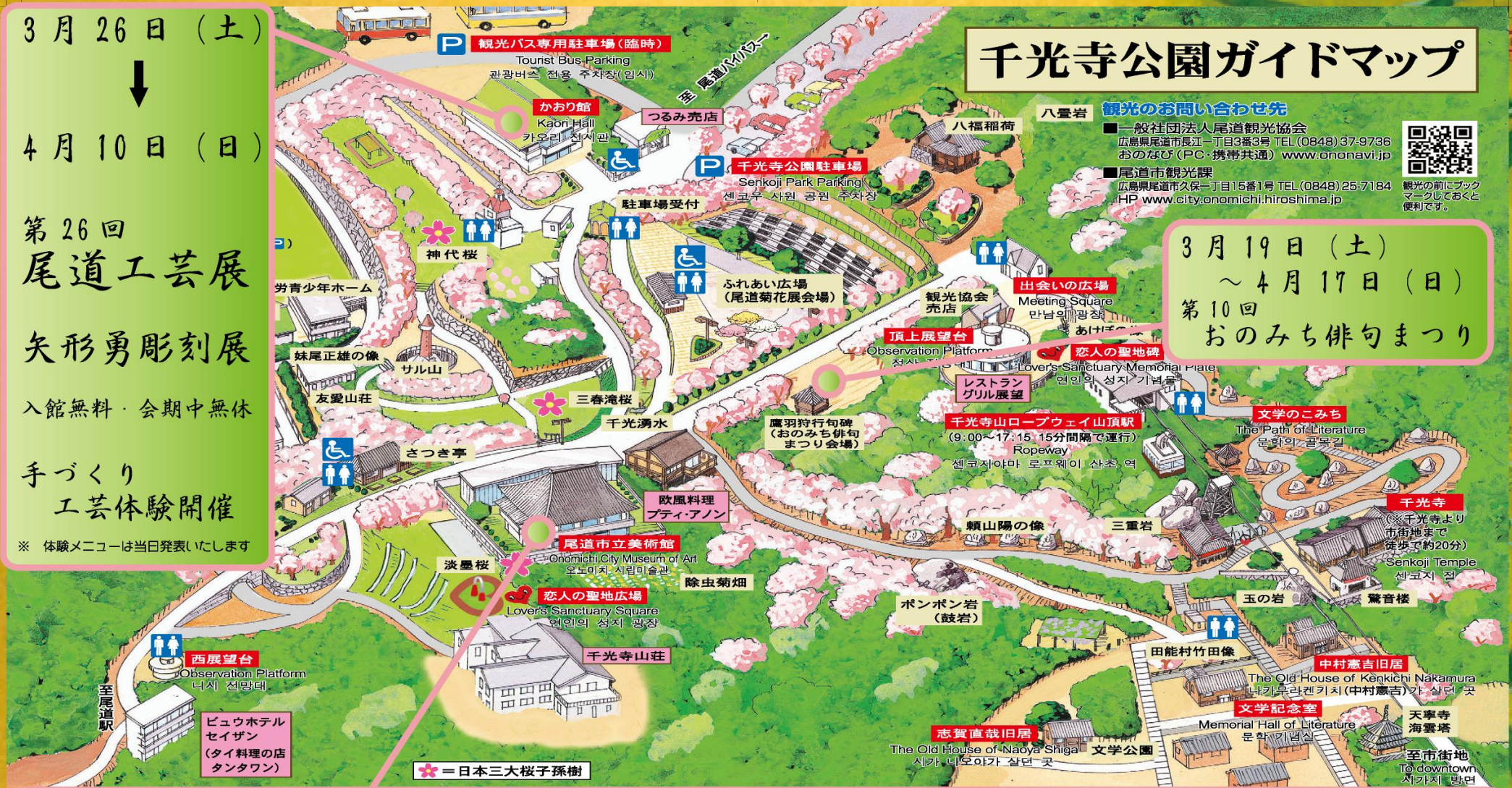
## 矢形勇彫刻展

入館無料・会期中無休

### 手づくり 工芸体験開催

※ 体験メニューは当日発表いたします

# 千光寺公園ガイドマップ



**観光のお問い合わせ先**

- 一般社団法人尾道観光協会  
広島県尾道市長江一丁目3番3号 TEL (0848) 37-9736  
おのなび(PC・携帯共通) www.ononavil.jp
- 尾道市観光課  
広島県尾道市久保一丁目15番1号 TEL (0848) 25-7184  
HP www.city.onomichi.hiroshima.jp



観光の前にブックマークしておくと便利です。

3月19日(土)  
～4月17日(日)  
第10回  
おのみち俳句まつり

奈良県立万葉文化館コレクション

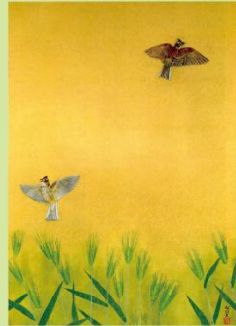
# 日本画でみる 万葉の世界

会 期：平成28年3月12日(土)～5月8日(日)

休 館 日：月曜日【3/21(月・祝)は開館、翌日は閉館】

開館時間：午前9時～午後5時 (ただし、入館は午後4時30分まで)

主 催：尾道市立美術館 ☎0848-23-2281



上村松篁「春愁」