

招き猫亭コレクション

# 猫まみれ展

アートになった猫たち  
浮世絵から現代美術まで

平成 29 年  
3 月 18 日 土  
5 月 7 日 日

まみれニャア いけんじゃろ〜!



開催期間：午前 9 時～午後 5 時（入館は午後 4 時 30 分まで）

休館日：月曜日（祝日は開館）

観覧料：一般 / 800 円 高・大生 / 550 円 中学生以下無料

【前売りは各 200 円引、ちゅーピーくらぶ会員と団体（20 名以上）は各 100 円引】

※前売券販売所：中国新聞販売所（取り寄せ）、中国新聞備後本社

啓文社各店、JR 尾道駅前観光案内所

※70 歳以上、各種手帳をお持ちの方は、証明できるものを提示により無料

※きもの着：きもので来館すると割引（大人 500 円 / 高・大生 300 円）

主催：尾道市立美術館、中国新聞備後本社

後援：広島県、NHK 広島放送局、尾道エフエム放送、ちゅーピー COM おのみち、エフエムおくやま

協力：招き猫亭

企画協力：アートシード



尾道市立美術館

〒722-0032 尾道市西土堂町17-19 千光寺公園内 TEL 0848-23-2281

<http://www7.city.onomichi.hiroshima.jp/>

1. 本館は尾道市千光寺公園内にある。2. 本館は尾道市千光寺公園内にある。3. 本館は尾道市千光寺公園内にある。4. 本館は尾道市千光寺公園内にある。5. 本館は尾道市千光寺公園内にある。6. 本館は尾道市千光寺公園内にある。7. 本館は尾道市千光寺公園内にある。8. 本館は尾道市千光寺公園内にある。9. 本館は尾道市千光寺公園内にある。10. 本館は尾道市千光寺公園内にある。



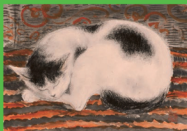
木下卯(甘天) 2007年 絵、鉛筆



レオナルド・フジタ「猫を抱く少女」1950年 絵、水彩  
© Fondation Fougita / ADAP, Paris & JASPAR, Tokyo, 2017 © GTFE



小島清子「猫」2007年 絵、水彩画



横山輝夫「大黒猫」1930年 絵、墨画、水彩画

### 招き猫季コレクション

# 猫まつり展

アートになった猫たち

江戸時代から現代美術まで

猫はその愛らしさや美しさ、気高さや神秘性により、古今東西のアーティストを魅了しつづけてきました。

また、近年、全国的にネコブーム到来の中、映画・書籍・インターネット等の様々な媒体で、その魅力が語られ、多くの人々を惹きつけてやみません。そんな中、尾道のネコ連も注目を浴びており、尾道を訪れる多くの観光客の癒しの存在になっています。

本展では、猫を愛する美術コレクター「招き猫季」のコレクションよりスタンラン、ピアズリーら西洋の画家たちが描いた猫、歌川国芳ら浮世絵の中の猫、竹久夢二、レオナルド・フジタ(藤田嗣治)梅丘寛、猪熊敏一郎ら近現代美術の巨匠たちが描いた猫など多彩な猫作品約240点を展示します。大人から子どもまで、魅惑の猫ワールドを楽しめる展覧会になると期待するものです。



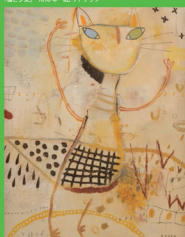
上: 西条五郎「猫の恋心」1900年 大正期  
下: 横山輝夫「猫」2005年 本



猫(引)「猫の恋心」1900年代 大正期



ステラン「des Chats」1998年 絵、リトグラフ



Yung Kyu「ねこ割」2003年 キャンパス、墨

### 記念講演会

講師:「招き猫季コレクションについて」  
清原:「日本寿彦さん(第7期)都市美術館学芸員」

日時: 3月18日(土) 午前10時から午前11時30分

場所: 尾道市立美術館2Fロビー

対象: 一般。参加無料・申込み不要。 展覧会観覧料が必要です。

### ギャラリー・トーク 当館学芸員が担当

日時: 4月9日(日)、4月30日(日) 午後2時~(45分程度)

対象: 一般。参加無料・申込み不要。 展覧会観覧料が必要です。

### わいわいがやがや おしゃべり鑑賞会

こどもたちを対象にした鑑賞会です。

鑑賞資料などをとにもとに、楽しくおしゃべりしながら作品鑑賞します。

日時: 3月26日(日)、4月16日(日)、5月5日(金・祝)

午後2時~午後3時まで

対象: 中学生以下、参加無料・申込み不要。

付添いの方1名は無料入館。

### 「フェイスペイント 猫になろう!」

猫になって盛り上げたい方、お待ちしております!

日時: 3月19日(日)、4月2日(日)、5月5日(金・祝)

午後2時~午後3時 ※5月5日のみ午後1時~午後2時

対象: 一般。参加費200円・申込み不要。 展覧会観覧料が必要です。

### 「ねこづくりワークショップ」

猫の缶バッジ作り & プラバンで猫キホルダーやアクセサリを作る体験をしよう!

日時: 3月19日(日)、4月2日(日)、5月5日(金・祝)

午前10時~午前11時30分

対象: 一般。参加費200円・申込み不要。 展覧会観覧料が必要です。

### 記念茶会「春のお茶会」

日時: 4月8日(土)、4月15日(土) 午前10時~午後3時

場所: 尾道市立美術館2Fロビー

対象: 一般。参加費1,000円(含観覧料)

協力: 表千家同門会備後支部(尾道)、茶道裏千家流交遊会尾道支部

※詳細は、尾道市立美術館(Tel. 0848-23-2281)まで

お問い合わせください。

### ねこ割、あります

あなたの持っている猫グッズを提示していただく、100円割引いたします。猫柄の洋服や持ち物、プリントした猫の写真などを要領にてご提示ください。※割引の併用はできません。

### うちの猫じまん写真展

街角で出会った猫、皆さんのうちの猫など、とっておきの猫の写真を持ってきてください。期間中、尾道市立美術館内で展示します。先着100名様にポストカードを、それ以降も抽選で猫グッズをプレゼント!

※ポストカード・抽選品等の応募締切はご住所におおきお電話をください。

### 展覧会メニューも猫まつり

本展覧会にあわせて、期間限定の特別メニューをご用意いたします!



本展覧会期間中は、5/5(日)まで開催いたします!

### 交通案内

●JR山陽本線「尾道駅」から、東行バス(①番のりば)で「長江口」下車ロープウェイで「千光寺公園」へ(ロープウェイのりばで「往復乗車券+観覧券」のお得なセット販売をご利用ください。)なお、美術館最寄りの「千光寺公園」行きバスは便数が少ないのでご注意ください。

●お車の方は、千光寺山ドライブウェイ経由で「千光寺公園駐車場(有料)」をご利用くださいましたら、入館時に駐車券提示より1名に限り200円割引します。

●JR山陽本線「尾道駅」、JR山陽新幹線「尾道駅」からタクシーで約15分。



尾道市立美術館 TEL 0848-0022 尾道市立美術館17-10-1000 尾道市  
340-0008 2017年 3月 5日現在

