

第四回

揺籃

尾道市立大学大学院

日本画修了生による作品展

展

2018年 12月 17日(月) - 2019年 1月 20日(日)

休館日：水・木曜日 ※年末年始休館日：12月29日(土) - 1月3日(木)

開館時間：10時-18時 ※最終日は17時まで

 尾道市立大学美術館・尾道市立大学サテライトスタジオ

〒722-0045 広島県尾道市久保3-4-11
TEL/FAX 0848-20-7831
Blog <http://moushirakaba.blogspot.jp/>

〒722-0035 広島県尾道市土堂1-8-5

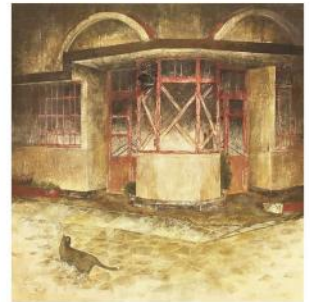
入館無料

揺籃展 第四回

揺籃展は、尾道市立大学大学院日本画修士による展覧会です。
 展覧会の名前となっている「揺籃」という言葉には、ゆりかごのほか「物事のはじまり」という意味があります。
 尾道の地で学び、それぞれ自立した作家として歩み始めている私たちが、はじまりの場所に立ち返り現在の自分
 を見つめなおすことで、今後のさらなる成長を目指すという意味が込められています。
 第4回目となる本展は、1期生から2018年に修了した12期生までの総勢21名が出品いたします。
 同じ日本画でありながら独自の表現を追求し模索する若手作家たちの現在を紹介します。

出品作家

| | | | |
|---------|----------------------|---------|-----------------------|
| 2007年修了 | 芦田 竜太郎 / 坂本文 / 山本 恵子 | 2014年修了 | 掲野 真衣 / 時任 美佳 |
| 2009年修了 | 花本 和之 / 正金 夕佳 | 2016年修了 | 桑原 加奈 / 鎌田 紗由 |
| 2011年修了 | 大平 萌 / 中嶋 美穂子 | 2017年修了 | 木村 遥 |
| 2012年修了 | 菊永 まゆみ / 仲間 友恵 | 2018年修了 | 池上 望月 / 大場 真美 / 西村 理奈 |
| 2013年修了 | 金川 妙美 | | 平川 菜 / 吉江 寛 / 吉田 真子 |



ワークショップ 要予約

2018年12月22日(土) 14時より

「新年のお迎え準備-ちぎり絵で亥を作ろう-」

参加費：500円 定員：10名程度(先着順) 開催場所：尾道市立大学美術館

岩絵具を塗った麻紙で来年の干支、亥をちぎり絵で作成します。

お申し込み：尾道市立大学美術館 TEL/FAX(0848)20-7831

ギャラリートーク

2019年1月20日(日) 14時より

会場：尾道市立大学美術館



MOU 尾道市立大学美術館



【尾道市立大学サテライトスタジオまで】

徒歩▷尾道駅から東へ徒歩約5分

自動車▷駐車場はございません。お近くのコインパーキングをご利用の上お越し下さい。

【MOU尾道市立大学美術館まで】

徒歩▷尾道駅から東へ徒歩約30分

自動車▷国道2号の防地口交差点から尾崎本通りに入り約200m、駐車場は館の南側
 バス▷尾道駅1番バス乗り場から東尾道方面行き「浄土寺下」下車、西へ徒歩約1分