

第14回
天領上下ひなまつり



ゆつくり上下…
ひながもてなす
ふるさとの心



平成31年

2月16日(土) - 3月17日(日)

🏮でこ市: 3月2・3日

🏮こだわり市: 3月16・17日

アクセス

高速バス 「広島バスセンター6番のりば」ピースライナーで
約1時間50分「上下駅前」下車 徒歩5分
山陽自動車道 「尾道JCT」より尾道自動車道へ
「世羅IC」より約16分 または「甲奴IC」より約15分
中国自動車道 ①「三次東JCT・IC」より尾道自動車道へ
「甲奴IC」より約15分
②「東城IC」より約40分
③「庄原IC」より約40分
JR福塩線 「上下駅」下車 徒歩約5分

【主催】天領上下ひなまつり実行委員会

【後援】府中市・府中市まちづくり振興公社

上下町商会・府中市観光協会

【お問合せ】天領上下ひなまつり実行委員会事務局

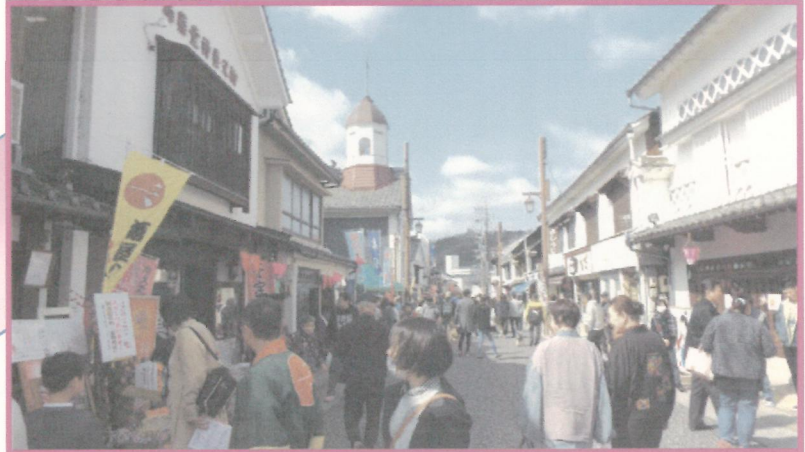
広島県府中市上下町上下 1006 上下歴史文化資料館内

TEL/FAX 0847(62)3999 (月曜休館/期間中は無休)

第14回 天領上下ひなまつり



歴史的な町並みのなかで多くのひな人形が展示されます。



でこ市・こだわり市には多くの出店が並び大勢の人で賑わいます。(期間の土・日は翁座公開)



江戸時代から平成の
時代を繋ぐおひなさまを
お楽しみください。

左は〔江戸後期の人形〕