



尾道賞[グランプリ]—田畑 武雄《太公望》

The 18th Paintings Exhibition and Contest of Picturesque Onomichi in 4 Seasons.

第18回

絵のまち尾道四季展

入賞・秀作
展覧会

平成31年2月23日^土～3月10日^日 [会期中無休] 尾道市立美術館

開館時間＝9:00～17:00 (入館は16:30まで)

入館料＝一般300円／高大生200円／中学生以下無料 [前売は各100円引、団体(20名以上)は50円引]

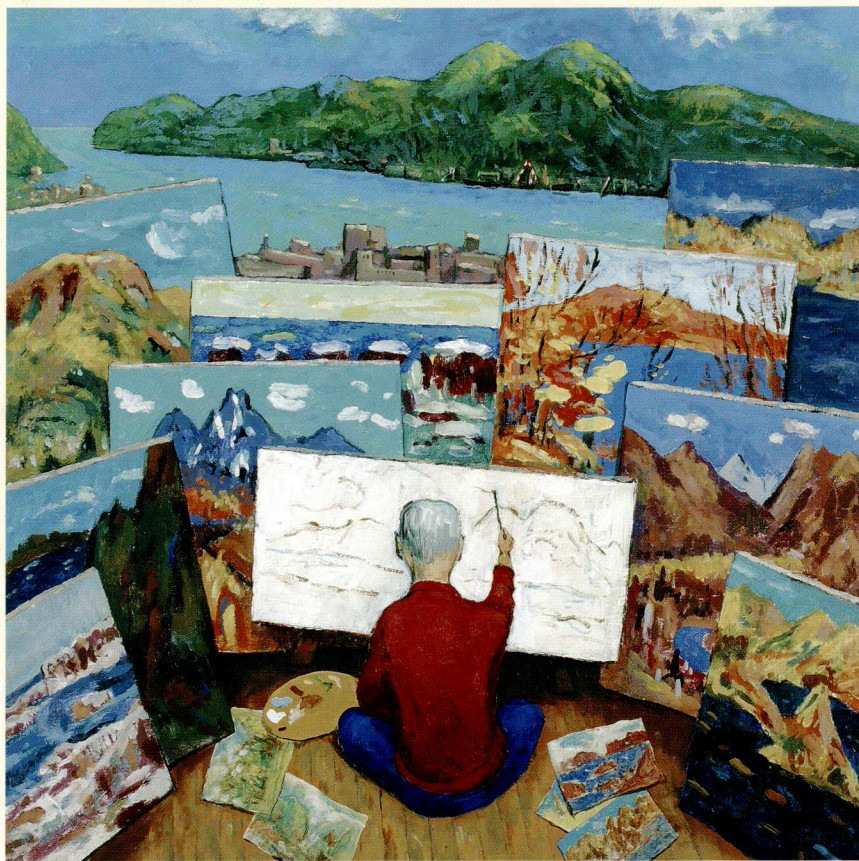
前売券販売所＝啓文社各店、JR尾道駅前観光案内所 ●70歳以上、各種手帳をお持ちの方は、証明できるものを提示により無料

入選作品
展示

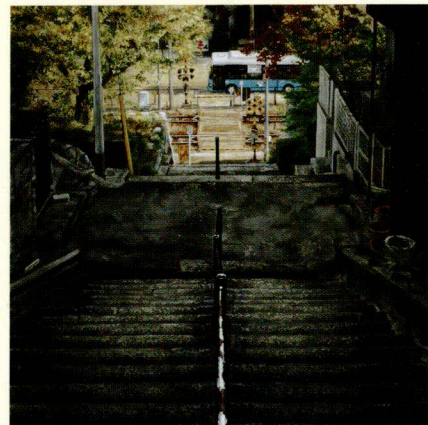
平成31年2月23日^土～3月10日^日 市内本通り商店街ほか

※店休日は各店舗によります。事前にお問い合わせください。

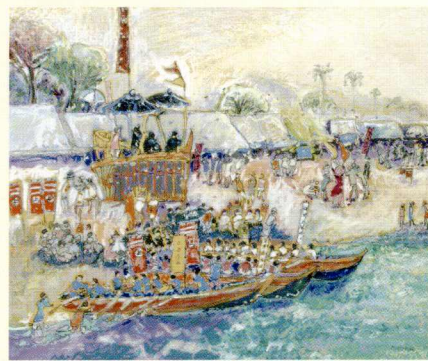
主催 絵のまち尾道四季展運営委員会 ■共催 尾道市・尾道市教育委員会・尾道市立美術館・尾道商工会議所・尾道観光協会
 後援 NHK広島放送局・中国放送・テレビ新広島・広島テレビ・広島ホームテレビ・ちゅピCOMおのみち・中国新聞備後本社・広島エフエム放送・尾道エフエム放送・エフエムふくやま
 協賛 尾道銀行倶楽部・日東電工(株)尾道事業所・日立造船(株)向島工場・広島ガス(株)尾道支店・プレス工業(株)尾道工場・丸善製菓(株)



小林和作賞——福井 誠 (尾道の画家)



優秀賞——穴迫 隆宏 (ふりかえれば)



優秀賞——森岡 勇二 (因島水車祭)

第18回 絵のまち尾道四季展

The 18th Paintings Exhibition and Contest of Picturesque Onomichi in 4 Seasons.

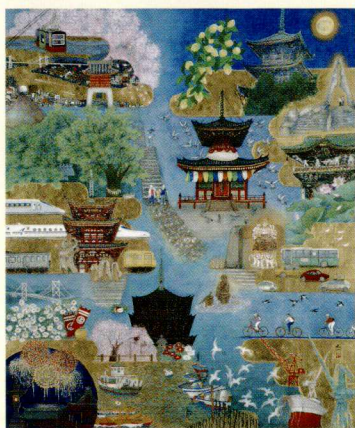
中世以来、商港都として発展してきた尾道には、かつて、文人墨客が来訪し、その足跡を留めてきたように、今も独自の美しい景観と風情を求めて、多くの画家が訪れます。

「絵のまち尾道四季展」は、昭和58年に始まった「第1回展」以来、隔年開催を続け、今回で「第18回展」を迎えます。この展覧会には、全国33都道府県から427人、519点もの、尾道という課題に果敢に取り

組み、ジャンルの垣根を越えて画材を駆使した、高いレベルの描写技術による素晴らしい作品が寄せられました。

本展覧会では、尾道賞〔グランプリ〕をはじめ、入賞・秀作作品は尾道市立美術館に、入選作品は市内商店街などへ展示しています。

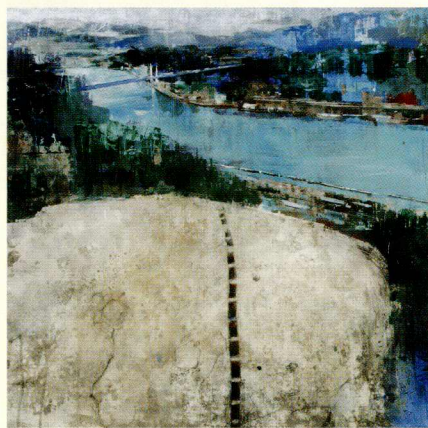
どうぞこの機会に、尾道のまち歩きと併せて美術作品鑑賞をゆっくとお楽しみください。



優秀賞——富田 友一 (尾道四季名所図絵)



優秀賞——杉 裕貴紀 (夕暮)



優秀賞——池上 武男 (刻む)

問い合わせ先

絵のまち尾道四季展運営委員会事務局

〒722-0032 尾道市西土堂町17-19 尾道市立美術館内

TEL.0848-23-2281 FAX.0848-20-1682

https://www.onomichi-museum.jp/competition/2.html

絵のまち尾道四季展

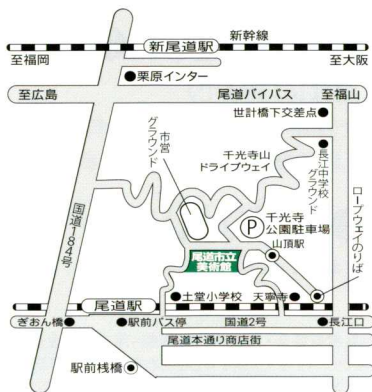
検索

次回展覧会予告

北欧を愛するすべての人へ **リサ・ラーソン**

■会期 平成31年3月16日(土)～5月6日(月・振休)
9:00～17:00 (入館は16:30まで)

■入館料 一般800円 高大生550円 中学生以下無料
[前売は各200円引、団体(20名以上)は100円引]



ご利用案内

- JR山陽本線「尾道駅」から、東行きバス(①番のりば)で「長江口」下車、千光寺山ロープウェイで「千光寺公園」へ。(ロープウェイのりばで、「往復乗車券+観覧券」のお得なセット販売をご利用ください。)なお、美術館最寄りの「千光寺公園」行きバスは便数が少ないのでご注意ください。
- お車の方は千光寺山ドライブウェイ経由で「千光寺公園駐車場(有料)」をご利用くださいましたら、入館時に駐車券提示により1名様に限り100円割引します。
- JR山陽本線「尾道駅」、JR山陽新幹線「新尾道駅」からタクシーで約15分。

尾道市立美術館
ONOMICHI CITY MUSEUM OF ART
〒722-0032 尾道市西土堂町17-19千光寺公園内 Tel 0848-23-2281
[URL] https://www.onomichi-museum.jp/