

尾道市美術館ネットワーク
特別企画

夏休み

第12回

子ども学芸員の旅

尾道市内の美術館・博物館をめぐる1泊2日！

2019年

7月

31日
(水)

8月

1日
(木)

対象：尾道市内在住の小学4～6年生

定員：48名

参加費：8,000円



それぞれの館で、ワークショップや作品鑑賞をします



尾道市立美術館

「絵本原画ニャー！猫が歩く絵本の世界」展

耕三寺博物館

【探検☆耕三寺】

MOU尾道市立大学美術館

【アート刑事 ～美術館の謎を解き明かせ!～】



平山郁夫美術館

【思い出のうちのづくり】



圓鰐勝三彫刻美術館

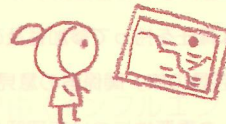
【カップに絵付けをしよう】

本因坊秀策囲碁記念館

【体験囲碁!石取りゲーム】

なかた美術館

【海を渡る小さな船】



子ども学芸員の旅 作品展

2019年8月31日(土)～9月8日(日)

旅の様子や、子ども達が作った作品を紹介します！

場所 尾道市民センターむかいしま「こころ」ロビー



「尾道市美術館ネットワーク特別企画 夏休み子ども学芸員の旅2019」参加申込書

氏名(性別)	ふりがな -----		(男・女)	
血液型	Rh () 型	生年月日	平成 年 月 日 (才)	
保護者氏名	ふりがな -----			
住所	〒 -			
電話番号 携帯電話	() -	Fax E-mai	() -	@
学校名・学年	小学校 年 組	学校電話番号	() -	
緊急連絡先 ※可能な限り、優先順位③まで記入してください。	優先順位①(自宅・携帯)		続柄 ()	
	優先順位②(自宅・携帯)		続柄 ()	
	優先順位③(自宅・携帯)		続柄 ()	
アレルギーの有無	なし・ある ※あるとお答えの方は、必ずアレルギーの詳細を記入してください。 []			
健康調査	今までかかったことがある病気・持病を具体的に記入してください。 []			
備考	[]			

同意書

- この「子ども学芸員の旅」は国内旅行傷害保険加入(死亡・後遺障害 1,000万円、入院日額 10,000円、通院日額 5,000円)をしており、その範囲内で保障されることを認識しています。それ以上については、参加者及びその保護者が負担します。また、第三者に与えた損害に対しては責任を持って参加者及びその保護者にて保障いたします。
- 参加については、「子ども学芸員の旅」関係者の意見、意志を尊重し、指導者の指示に従います。また、安全のために、決まり事などに従って行動することの重要性について理解しています。
- 安全面などにより、プログラムの内容が予告なく変更されることがあることを心得ています。「子ども学芸員の旅」実施中に撮影したスナップ写真をインターネットや紙媒体に使用、複製、配布することを許可します。

参加に際し、主催者の参加留意事項を遵守し、上記の通り申し込むことについて同意します。

令和元年 月 日

保護者氏名



尾道市美術館ネットワーク特別企画
夏休み子ども学芸員の旅 2019 募集要項



日 程 2019年 7月31日(水)～8月1日(木)

大型バスに乗って移動します。
集合場所はJR尾道駅前。解散は尾道市市民会館。

宿 泊 天然温泉 尾道ふれあいの里 尾道市御調町高尾1369 Tel.(0848)77-0177

対 象 市内在住の小学4年生～6年生

参加定員 48名
※申し込み多数の場合は抽選とし、7月上旬に結果をお知らせします。

参加費 一人 8,000 円 (食事、宿泊、教材費など、旅行にかかる費用一式)
※別途主催者の指示する期日までに納入してください。納入をもって参加申込の確定となります。

申込方法

- 所定の様式により、「株式会社中国トラベル」へ郵送・Fax のいずれかでお申し込みください。
- ※Fax でのお申し込みの場合は、送信後必ず「株式会社 中国トラベル」に確認のお電話をしてください。送信ミスがありますと、受付できない場合がございます。
- 記入漏れがありますと、受付できない場合もございます。特にFax でお申し込みの際はボールペンなどではっきりとお書きください。
- 申し込みいただいた個人情報については、本事業以外に使用することはありません。

受付期間 6月11日(火)～6月26日(水)

キャンセル

- 参加申込書提出後キャンセルが発生した場合、その旨を必ずご連絡ください。キャンセル料については、出発日を基準としてキャンセル料金を申し受けます。
- 出発日の前日は参加費の40%、出発日当日は参加費の50%、当日出発後以降又は無連絡不参加の場合は参加費全額申し受けます。

キャンセル料	出発日	
前日	当日(出発前)	当日(出発後)又は 無連絡不参加
40%	50%	全額

- なお、返金手数料として一律600 円(振込み手数料+諸経費)を申し受けます。キャンセルは早めに主催者までご連絡ください。参加費を納入しないことはキャンセルの意思表示になりませんので、ご注意ください。また、バス出発時、定刻に遅れた場合は当日キャンセル扱いとなります。

主催者側が中止と判断した場合について

- 天災(地震・台風・大雨など)やその他の理由(インフルエンザ・交通災害(道路遮断等)・「子ども学芸員の旅」開催地に深刻な被害のある場合)により主催者側で安全に「子ども学芸員の旅」が実施できないと判断した場合、Fax・お電話など参加申込書に記載していただきました連絡先に直接ご連絡させていただきます。
- また、主催者側が「子ども学芸員の旅」を中止と判断した場合、それが出発前であれば、納入していただいた参加費より、返金手数料として一律600円(振込み手数料+諸経費)を除いた額を返金いたしますが、出発後であれば返金いたしませんので予め承知おきください。

- 安全管理**
- 「子ども学芸員の旅」を実施する施設、移動手段等は、基本的に安全確認済のものです。
また、市内各所に病院（24 時間受付含む）があり、主催者側も危険を最小限にするための安全対策を講じておりますが、設備、備品、活動において危険や事故がないということを保証することはできないということをあらかじめご承知おきください。
 - また、万が一に備えて主催者側で下記のとおり一定の傷害保険に加入します。（疾病は適用されません。）有事の際は、主催者の過失の有無にかかわらず、その保険によって補償あるいはお見舞いいたします。
※「子ども学芸員の旅」期間中の通院につきましては、保護者の方のご負担となりますので、ご承知おきください。

国内旅行傷害保険 契約保険会社：東京海上日動火災保険株式会社
最高限度支給額 死亡・後遺障害1,000 万円、入院日額10,000 円、通院日額5,000 円（免責あり）

※スタッフ等の指示に従わない場合に起きた事故、子ども同士の事故（喧嘩、いじめ等を含む）、事前申告にないアレルギー等の身体的又は精神的疾患による事故、その他出発前・解散後の事故等については、主催者はその責任を負いかねますのでご了承ください。尚、暑い時期での開催であり、熱中症等には十分に配慮した行動を予定していますが、加入の旅行傷害保険は熱中症による事故は保証の対象外となっておりますのでご注意ください。また、途中で上記のような事態になった場合、急遽お迎えをお願いする場合がありますのでよろしくお願致します。

個人情報保護について

- 参加者より取得した氏名、年齢、住所等の個人情報は保護者の方の同意を得た者以外の第三者に提供、開示等一切いたしません。
- 今後主催者よりの各種ご案内やアンケートなどを、郵便等により保護者の方に送付させていただく場合がございます。また保護者の方のお申し出により、これらの取扱いを中止させることができます。
- 「子ども学芸員の旅」開催中に撮影しました写真、ビデオなどにつきましては主催者側でHP やパンフレットなどの広報活動に使用することがございます。（撮影は原則主催者のみ行います）あらかじめご了承ください。ただし、氏名・住所は公表いたしません。
- 「子ども学芸員の旅」期間中にテレビ、新聞などの取材がある場合もございます。その際には氏名などが掲載される場合もございます。あらかじめご了承ください。テレビ、新聞などの取材が開始された後に、放送、取材を拒否することは、放送局、新聞社等に損害を与えますので、お断りします。
- 写真、ビデオなどの使用に関し、不都合のある方はあらかじめ主催者までご連絡ください。

その他

- 集団行動を原則とし、主催者及びスタッフの指示をよく守り、単独では行動しないでください。
- 持病・アレルギーなどがある場合には、必ず事前に主催者にご相談ください。
- 参加決定後、保護者の方は事前にお渡しする参加のしおりをお子さんと一緒に必ず熟読してください。
- 募集要項をすべてご覧いただいた上でお申し込みください。

お問い合わせ

尾道市立美術館内
尾道市美術館ネットワーク 担当：村上

〒722-0032 尾道市西土堂町17-19

Tel (0848) 23-2281 Fax (0848) 20-1682

mail bijutsu@city.onomichi.hiroshima.jp

申し込み受付

観光庁長官登録旅行業第1483号

株式会社中国トラベル 担当：朝田

〒722-0036 尾道市東御所町6-11

Tel (0848) 23-3355 Fax (0848) 23-3358

《主催》

尾道市美術館ネットワーク

尾道市立美術館・MOU 尾道市立大学美術館
なかた美術館・圓錐勝三彫刻美術館
耕三寺博物館・平山郁夫美術館

《共催》

株式会社 中国トラベル
※旅行代理店業務として

《助成》

ツネイシミらい財団

《特別協賛》

尾道ロータリークラブ
尾道東ロータリークラブ
因島ロータリークラブ
瀬戸田ロータリークラブ
国際ソロプチミスト尾道
尾道ふれあいの里

《協力》

本因坊秀策囲碁記念館

《後援》

ちゅピCOMおのみち
尾道エフエム放送