





# キラメキノセカイ

KIRAMEKI NO SEKAI

2nd Season

## DO? IN THE PARK

夜の遊園地で何する？



### No. 1

#### ギャラクシーエリア

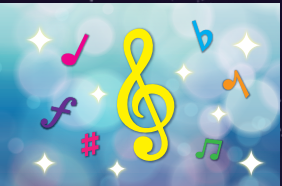
ジェットコースターのコースがキラメク「ギャラクシーエリア」。ライトアップされたいくつもの噴水が加わり、まさに「動く」イルミネーションです。



### No. 2

#### シンボルツリー

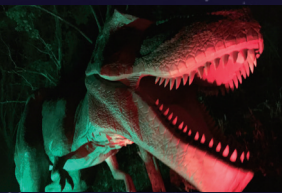
園内の中央部に立つ、高さ9mの「シンボルツリー」。ツリーの全面を覆うキラメク光が時間毎に変化し、幻想的な世界観を演出。



### No. 3

#### ミュージックイルミネーション

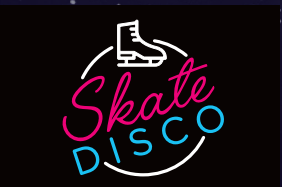
また観たい!との多くのご要望にお応えて、音楽に合わせて無数の光たちが躍る「ミュージックイルミネーション」が2年ぶりに復活。



### No. 4

#### ダイナソーパーク

ジュラ紀・白亜紀の夜の森をレーザー光線やライティングで表現。大迫力の恐竜に会える「ダイナソーパーク」をお楽しみください。



### No. 5

#### SKATE DISCO

氷を使わないチョット不思議なスケート。リング上のミラーボールとノリノリのBGMでテンションもMAX。大人も子どもも時間を忘れて楽しんで。

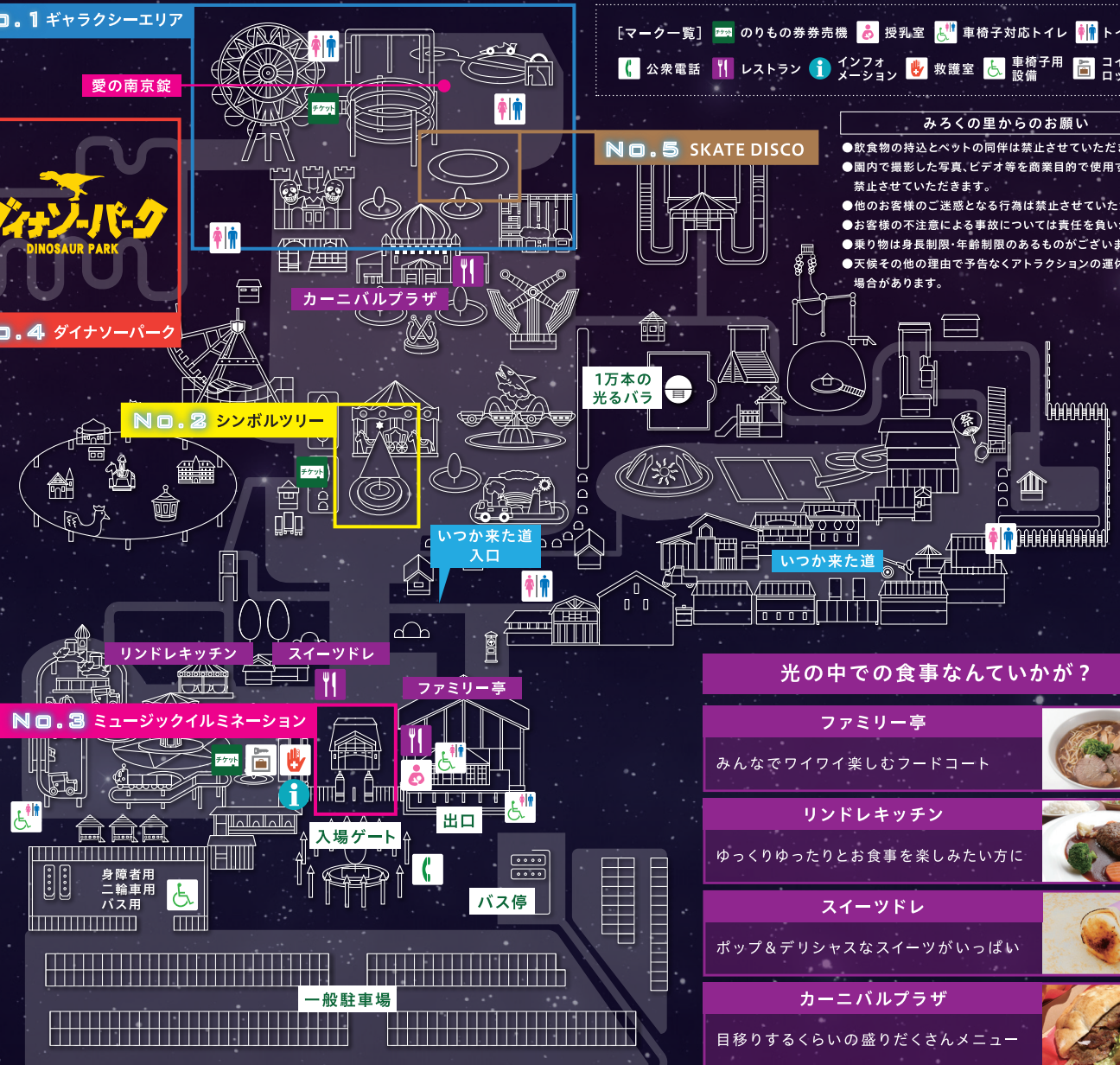
### No. 1 ギャラクシーエリア



### No. 2 シンボルツリー

### No. 3 ミュージックイルミネーション

### No. 5 SKATE DISCO



- 【マーカー一覧】 1224 のりもの券券売機 授乳室 車椅子対応トイレ トイレ  
公衆電話 レストラン インフォメーション 救護室 車椅子用設備 コインロッカー

#### みろくの里からのお願い

- 飲食物の持込とペットの同伴は禁止させていただきます。
- 園内で撮影した写真、ビデオ等を商業目的で使用することは禁止させていただきます。
- 他のお客様のご迷惑となる行為は禁止させていただきます。
- お客様の不注意による事故については責任を負いかねます。
- 乗り物は身長制限・年齢制限のあるものがございます。
- 天候その他の理由で予告なくアトラクションの運休・休園の場合があります。

#### 光の中での食事なんていかが？

##### ファミリー亭

みんなでワイワイ楽しむフードコート



##### リンドレキッチン

ゆっくりゆったりとお食事を楽しみたい方に



##### スイーツドレ

ポップ&デリシャスなスイーツがいっぱい



##### カーニバルプラザ

目移りするくらいの盛りだくさんメニュー

