

夏休み

第10回

# 子ども学芸員の旅

2017年

対象：尾道市内在住の小学4～6年生

定員：48名

参加費：8,000円

7/26～27  
(水) (木)

尾道市内の美術館・博物館をめぐる1泊2日！

それぞれの館で、ワークショップや作品鑑賞をします

尾道市立美術館



MOU尾道市立大学美術館



耕三寺博物館



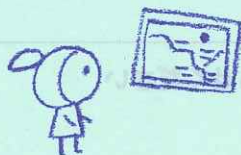
平山郁夫美術館



えんつば  
圓鍔勝三彫刻美術館



なかた美術館



ほんいんぼうしゅうさく いご  
本因坊秀策囲碁記念館

子ども学芸員の旅 作品展

旅の様子や、子ども達が作った作品を紹介します！

2017年9月2日(土)～9月10日(日)

場所：尾道市民センターむかいしま「こころ」ロビー



《日 程》平成 29 年 7 月 26 日 (水) ～ 27 日 (木)

大型バスに乗って移動します。  
集合は JR 尾道駅前。解散は尾道市市民会館。

《宿 泊》天然温泉尾道ふれあいの里  
尾道市御調町高尾 1369 Tel.(0848) 77-0177

《対 象》市内在住の小学 4 年生～ 6 年生。

《参加定員》48 人  
申込み多数の場合は抽選とし、7 月上旬 に結果をお知らせします。

《参 加 費》一人 8,000 円 (税込・食事、宿泊、教材費など、旅行にかかる費用一式)  
当日までに、別途主催者の指示により納付していただきます。

《申込方法》下記の様式により、Tel・Fax のいずれかでお申し込み下さい。  
申込まない個人情報について、本事業以外に使用することはありません。

《受付期間》6 月 13 日 (火) ～ 6 月 30 日 (金)

《主 催》尾道市美術館ネットワーク  
尾道市立美術館・MOU尾道市立大学美術館・なかた美術館  
圓鏝勝三彫刻美術館・耕三寺博物館・平山郁夫美術館

《共 催》おのみちバス(株) おのみちツーリスト

《留意事項》■集団行動を原則とし、主催者及びスタッフの指示をよく  
守り、単独では行動しないこと。

■事前にお渡しする参加のしおりをお子さんと一緒に必ず  
熟読してください。

■持病・アレルギーなどがある場合には、必ず事前に主催  
者にご相談ください。

■万が一事故などが起こった場合、主催者及びスタッフの  
責任は主催者が加入する保険の補償の範囲内とします。

■体験学習の様子を主催者が撮影し、画像等を使用するこ  
とがあります。

《助 成》ツネイシみらい財団

《特別協賛》尾道ロータリークラブ・尾道東ロータリークラブ  
因島ロータリークラブ・瀬戸田ロータリークラブ  
国際ソロプチミスト尾道

《協 力》本因坊秀策囲碁記念館

《後 援》株式会社ちゅピ COM おのみち・尾道エフエム放送

申し込み受付

おのみちバス(株) おのみちツーリスト

担当：桃谷

〒722-0051 尾道市東尾道 18 番地 1

Tel.(0848) 46-4303 Fax.(0848) 46-4304

広島県知事登録 第 2-377 号

お問い合わせ

尾道市立美術館内 「尾道市美術館ネットワーク」 担当：村上

〒722-0032 尾道市西土堂町 17-19

Tel.(0848) 23-2281 Fax.(0848) 20-1682

E-Mail : bijutsu@city.onomichi.hiroshima.jp

切りとお申し込みに使えます

「尾道市美術館ネットワーク特別企画 夏休み子ども学芸員の旅 2017」 参加申込書 (様式)

ふりがな

氏名

性別

生年月日 平成 年 月 日 生まれ

血液型 型

ふりがな

保護者氏名



〒

住所

電話番号 ( )

緊急電話番号 ( )

学校名・学年 小学校 年 組

学校電話番号 ( )

参加の動機

備考 ※持病、アレルギー等がある場合は必ずお知らせください

参加に際し、主催者の参加留意事項を遵守し、上記の通り申し込むことについて同意します。

平成 年 月 日

保護者氏名

